

Nähere Informationen:

Liebe Leserin, lieber Leser,

ich freue mich sehr, trotz Corona-Einschränkungen ein Programm anbieten zu können. Weiterhin gilt:

Diesem Programm liegen die derzeit gültigen Vorgaben des Landes Hessen sowie die geltenden Abstands- und Hygieneregeln zugrunde. Sollten sich diese ändern, kann dies auch Auswirkungen auf meine Planungen haben. Bitte haben Sie hierfür Verständnis.

Bitte beachten Sie:

- Sie müssen sich zu allen Veranstaltungen (außer Café Zeit) verbindlich anmelden. Meine Kontaktdaten finden Sie auf der Rückseite.

- In den Räumen in der Ludwig-Rehn-Straße besteht Maskenpflicht. Bitte tragen Sie eine medizinische Maske oder eine FFP2-Maske, keine Stoffmasken.

- Maskenpflicht besteht außerdem im öffentlichen Personennahverkehr oder bei Museumsbesuchen o.ä. (bspw. bei Ausflügen).

- Bitte denken Sie bei Veranstaltungen im Freien an entsprechende Kleidung (Sonnen-/Regenschutz) und Verpflegung.

- Eine Testpflicht gilt im Personennahverkehr, sofern Sie nicht genesen oder geimpft sind (3G). Bei Ausflügen und Besuchen gilt das jeweilige Hausrecht (bspw. im Museum). In der Ludwig-Rehn-Straße gilt die 3G-Regel.

- Ich kann Sie nur ermutigen, auch wenn Sie geimpft oder genesen sind, sich regelmäßig kostenfrei testen zu lassen (kostenloser Bürgertest).

Sollten Sie weitere Fragen haben, können Sie sich gerne bei mir melden.

Café Zeit

Das Café Zeit ist eine offene Sprechstunde der Seelsorge für alle Interessierten. Ob zum Kennenlernen, zum Schwätzen oder zur Unterstützung bei einer konkreten Frage: Kommen Sie vorbei!

Termin: 9. und 23.2.2022

Zeit: 16-17.30 Uhr

Ort: Kultur-Treff-Café im Haus der Volksarbeit, Eschenheimer Anlage 21, Frankfurt

Im Café gilt die 2G+-Regel.

Entspannt ins Wochenende – Klangschale

Starten Sie entspannt ins Wochenende! Nach und nach stellen wir verschiedene Entspannungstechniken vor und probieren eine aus. Diesmal: Entspannung mit Klangschalen.

Bitte bringen Sie eine Decke und eine Unterlage zum Liegen mit.

Termin: 11.2.2022

Zeit: 15 Uhr

Ort: Ludwig-Rehn-Str. 7, Frankfurt

Im Haus gilt die 3G-Regel

Anmeldung erforderlich

Besuch im Romantik-Museum:

Romantik pur gibt es seit letzten Herbst in Frankfurt zu bestaunen. Das weltweit einzige Museum, das sich mit der Epoche der Romantik befasst, hat hier eröffnet. Sind wir gespannt, was Romantik alles sein kann.

Termin: 17.2.2022

Zeit: 16 Uhr

Ort: Großer Hirschgraben 21, Frankfurt (neben dem Goethe-Haus)

Im Museum gilt die 2G+-Regel.

Anmeldung erforderlich

Bitte bringen Sie ggf. Ihre Nachweis für einen reduzierten Eintritt mit (Frankfurt-Pass, Kultur-Pass, Behinderten-Ausweis mit mind. 50 % GdB, Museumsufer-Card)

Am Ende des Monats

Am Ende eines jeden Monats lade ich Sie zu einem Gottesdienst mit anschließendem Abendessen ein.

Termin: 24.2.2022

Zeit: 17 Uhr

Ort: Ludwig-Rehn-Str. 7, Frankfurt

Anmeldung erforderlich

Im Haus gilt die 3G-Regel

Gedanken zum Februar-Bild

Das Bild für Februar trägt den Titel „Corona“. Seit nun fast zwei Jahren begleitet uns das Virus und hat unseren Alltag und unser Leben komplett auf den Kopf gestellt. Wir haben neue Wörter gelernt (Inzidenz, R-Wert etc.) und beim Testen machen wir Nase oder Mund weit auf.

Ich wünsche Ihnen: Verlieren Sie trotz Einschränkungen, Maske-Tragen und Vorsicht Ihre Lebensfreude nicht. Und freuen Sie sich mit mir auf den Tag, an dem wir uns wieder ungehindert ansehen dürfen. Kommen Sie gesund und zuversichtlich durch den Februar.

Kontakt und Anmeldung

Angela Ruhr

Bistum Limburg

Seelsorge für Menschen mit psychi-
scher Beeinträchtigung

Ludwig-Rehn-Str. 7

60596 Frankfurt

069 / 69 71 45 35

0170 / 29 05 933

a.ruhr@bistumlimburg.de

www.behindertenseelsorge.bistumlimburg.de

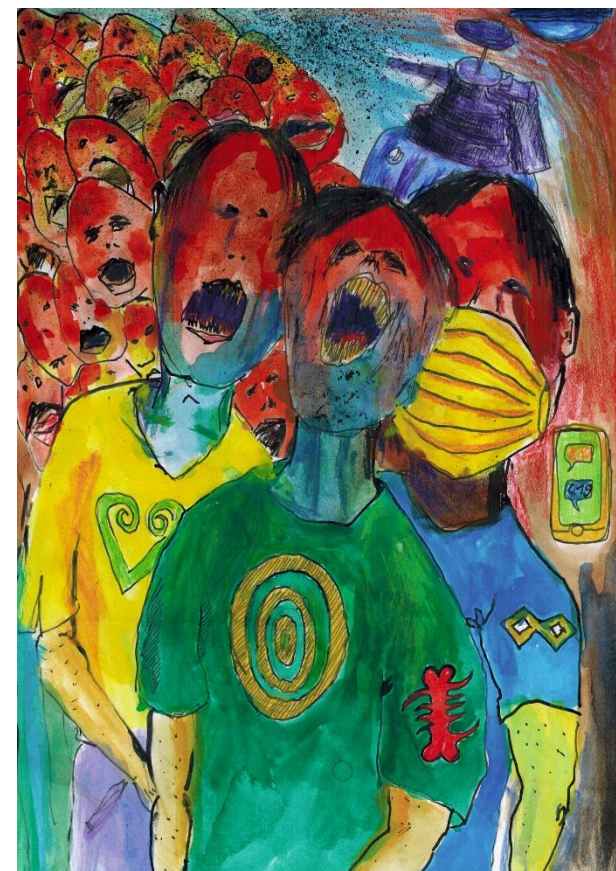
📍 Vogelweidstraße
Straßenbahn 12, 15 und 21

Bistum Limburg 

Termine auf einen Blick

Februar 2022

- 9.2. Café Zeit
- 11.2. Entspannt ins Wochen-
ende
- 17.2. Romantik-Museum
- 23.2. Café Zeit
- 24.2. Am Ende des Monats



Februar 2022

Seelsorge für Menschen mit
psychischer Beeinträchtigung